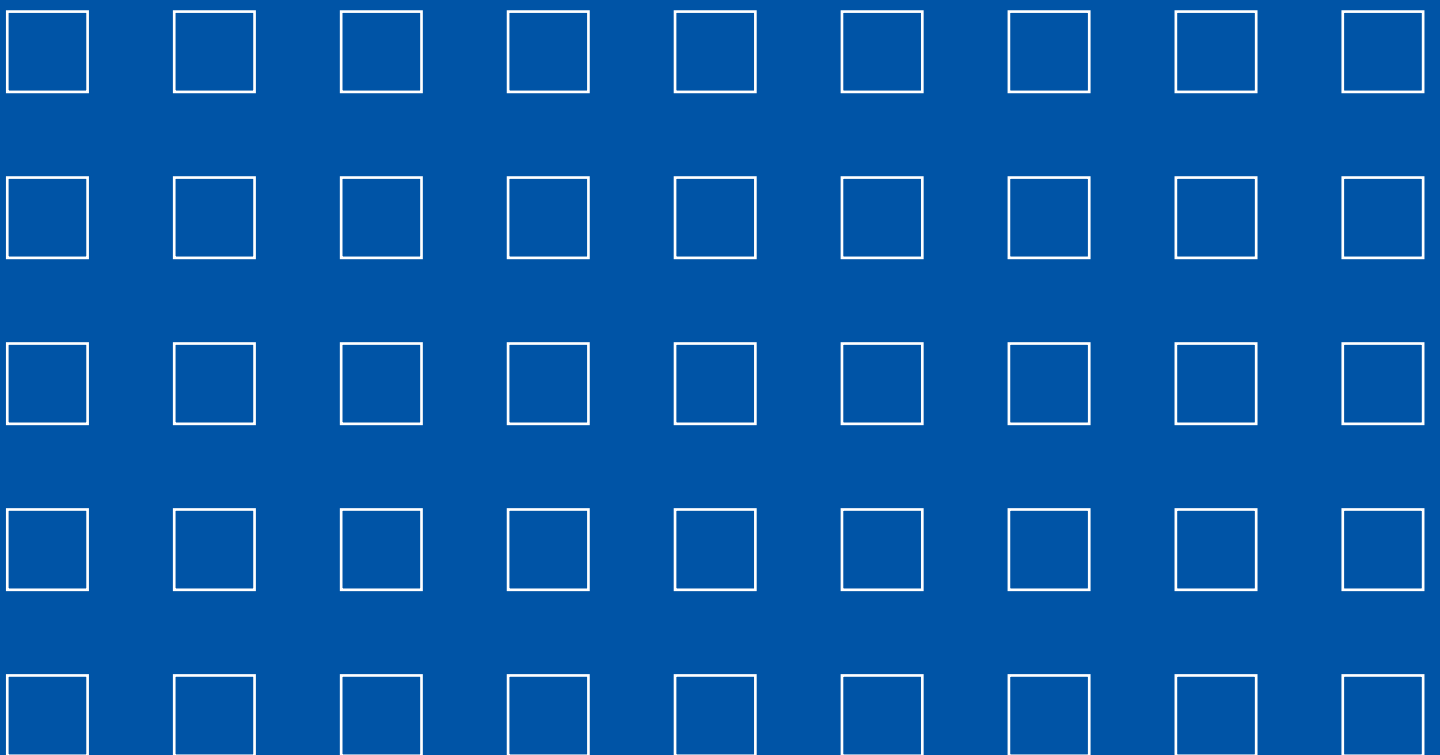


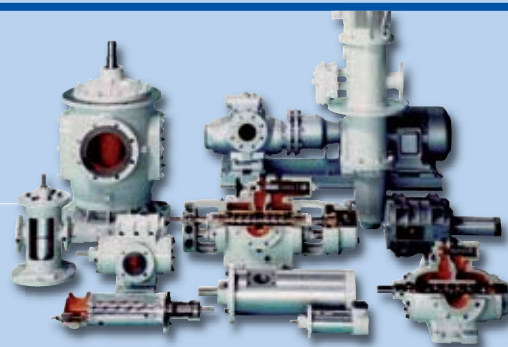
# SCHMACHTL



## PŘEHLED – STROJÍRENSTVÍ



# ČERPADLA



## KRACHT

### Zubová čerpadla

- řada **KF** pro tlaky do 25 barů  
průtok 0,5 až 630 cm<sup>3</sup>/ot  
max. otáčky 3000 ot/min
- řada **KP** pro tlaky do 350 barů  
průtok 1 až 300 cm<sup>3</sup>/ot  
max. otáčky 4000 ot/min
- řada **BT** pro tlaky do 8 barů  
průtok 4 až 494 cm<sup>3</sup>/ot  
max. otáčky 700 ot/min

### Hydromotory

- řada **KM** pro tlaky do 350 barů  
průtok 1 až 300 cm<sup>3</sup>/ot  
max. otáčky 6000 ot/min

### Pojistné ventily

- řada **SPVF, HVF, DBD**  
průtok max. 800 l/min  
tlak max. 400 barů  
viskozita média 6 až 600 mm<sup>2</sup>/s

### Zubové průtokoměry VC, VCA, VCN

- měřený průtok 0,008 až 700 l/min
- provozní tlak do 400 barů
- provozní teploty - 30 až + 220 °C
- přesnost +/- 0,3 %

### Vyhodnocovací elektronika

- zpracování výstupů z průtokoměru

## Leistritz

### Šroubová čerpadla

#### Dvouvřetenová typ L2

- čerpané množství do 6500 l/min
- výtlačný tlak do 16 barů
- viskozita max. 100 000 mm<sup>2</sup>/s
- teplota max. 280 °C

#### Třívřetenová typ L3

- čerpané množství do 12000 l/min
- výtlačný tlak do 160 barů
- viskozita max. 10 000 mm<sup>2</sup>/s
- teplota max. 180 °C

#### Dvouvřetenová typ L4

- sání z obou stran vřeten, výtlačk uprostřed
- čerpané množství do 1500 m<sup>3</sup>/h
- výtlačný tlak do 80 barů
- viskozita max. 150 000 mm<sup>2</sup>/s
- teplota max. 300 °C
- médium nemusí mít mazné vlastnosti, může být abrazivní, chem. agresivní

#### Pětívřetenová typ L5

- čerpané množství do 1200 m<sup>3</sup>/h
- výtlačný tlak do 10 barů
- viskozita max. 10 000 mm<sup>2</sup>/s
- teplota max. 150 °C

### Komponenty hydraulických výtahů

- válce, agregáty, vybavení šachet



### Odstředivá čerpadla

- čerpané množství až 700 m<sup>3</sup>/h
- výtlačná výška až 630 m
- pro vysoké teploty média
- bezucpávková (magn. spojka)

### Vysokotlaké čerpadlo COMBITUBE

- čerpané množství až 105 m<sup>3</sup>/h
- výtlačná výška až 1900 m

### Samonasávací čerpadla

- čerpané množství až 35 m<sup>3</sup>/h
- výtlačná výška až 350 m
- NIPSH oběžné kolo u typu CEHA

### Kapalinokružné vývěvy a kompresory

- jednostupňové, P<sub>s</sub> až 100 mbar, P<sub>v</sub> až 1,5 bar
- dvoustupňové, P<sub>s</sub> až 33 mbar, P<sub>v</sub> až 11 bar
- blokové jednotky, P<sub>s</sub> až 33 mbar
- odsávané množství 4 až 10000 m<sup>3</sup>/h

### Ejektory k vývěvám

- dosažení P<sub>s</sub> až 4 mbar

### Suchá vývěva SIHI Dry

- 100 % bezolejová
- P<sub>s</sub> < 1 mbar
- odsávané množství 1000 m<sup>3</sup>/h
- ATEX, řídicí elektronika



## – VÝVĚVY – KOMPRESORY



### CRANE

#### DEPA

##### Membránová čerpadla

- pohon stlačeným vzduchem
- čerpané množství až 45 m<sup>3</sup>/h
- výtlačný tlak až 21 barů
- tvárná litina, nerez ocel litá a leštěná, polypropylén (PP), teflon (PTFE), Hastelloy
- PTFE membrána nopped E4 (patent)
- ATEX (i pro zónu 0)
- EHEDG certifikát pro aplikace v potravinářství a farmacii

#### ELRO

##### Hadicová čerpadla

- čerpané množství až 45 m<sup>3</sup>/h
- výtlačný tlak až 13 barů
- samočinné vytváření vakua v hlavě
- systém včasné výstrahy opotřebení hadice
- stacionární a mobilní typy (IP, XP, M)
- ATEX provedení

##### Tlumiče pulsací

##### Příslušenství

- řízení dávkování
- hlídání poruchy membrány
- ventil pro pomalý start mem. čerpadla
- jednotka úpravy stlačeného vzduchu
- příruby, hadice, sací koše

### KMF

##### Membránové vývěvy a kompresory

- odsávané množství max. 280 l/min
- dosažitelný tlak na sání 0,5 mbar
- max. přetlak na výtlaku 7 barů
- teplotně odolné do 240 °C
- chemicky odolné plnoteflonové vývěvy
- s vysokou těsností < 6x10<sup>-3</sup> mbar l/s
- elektricky ohřívané hlavy
- zdvojené membrány pro nebezpečná média
- s nastavitelným průtokem
- nízkohlučná provedení
- ATEX provedení

##### Vakuové systémy

##### LABOPORT, LABOBASE, LABOACT

- chemicky odolná plnoteflonová vývěva
- odsávané množství max. 60 l/min
- dosažitelný tlak na sání 2 mbar
- modulární stavba systému

##### Membránová čerpadla

- čerpané množství 0,05 až 6 l/min
- výtlačná výška až 60 m v.s.
- sací výška až 6 m v.s.
- chemicky odolná provedení
- pohon DC nebo AC el. motorem
- ATEX provedení

##### Dávkovací čerpadla

- čerpané množství 0,03 až 300 ml/min
- výtlačná výška až 60 m v.s.
- sací výška až 4 m v.s.
- možnost ovládání přes PC (RS 232 a 485)

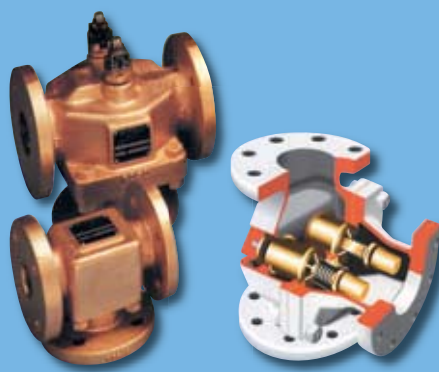
### Wangen PUMPEN

##### Jednovřetenová čerpadla

- excentrický pohyb vřetena ve statoru
- čerpání abrazivních látek s pevnými částicemi, sušina až 90 %
- čerpané množství od 0,1 l/h do 400 m<sup>3</sup>/h
- výtlačný tlak do 48 barů
- viskozita 1 až 3 000 000 cP
- provedení s podávacím šnekem
- provedení ponorné, vertikální
- možnost kardanu v nerezovém provedení (pro chemický a potravinářský průmysl)
- různé druhy ucpávek, cartridge provedení: mechanická jednoduchá i zdvojená, radiální kroužky, šňůrová
- bez spojky s kompaktním kozlíkem
- jednoduchá montáž -demontáž při údržbě



## REGULACE A MĚŘENÍ



### Lamelové olejové vývěvy

- odsávané množství 1,8 až 630 m<sup>3</sup>/h
- dosažitelný tlak na sání 1,5x10<sup>-4</sup> mbar
- chemicky odolné
- možnost proměnných otáček

### Scroll vývěva – Dry Run

- odsávané množství ca. 10 nebo 15 m<sup>3</sup>/h
- dosažitelný tlak na sání 7x10<sup>-2</sup> mbar
- suchoběžná vývěva chemicky odolná
- možné odsávat i páry

### Turbomolekulární vývěvy

- odsávané množství 50 až 1050 l/s
- dosažitelné vakuum 5x10<sup>-10</sup> až 1x10<sup>-10</sup> mbar (N<sub>2</sub>)
- hybridní ložiska s keramickými kuličkami
- bezolejové, bezúdržbové

### Olejodífušní vývěvy

- odsávané množství 110 nebo 210 l/s
- dosažitelné vakuum 5x10<sup>-7</sup> mbar

### Vakuové jednotky s Roots-vývěvou

- odsávané množství až 400 m<sup>3</sup>/h
- dosažitelné vakuum 5x10<sup>-3</sup> mbar



### Termostatické ventily samočinné

- regulace pomocí elementů se směsí vosku a mědi
- průtok až 450 m<sup>3</sup>/h
- provozní tlak do 45 barů
- možnost ručního přestavení
- z šedé nebo tvárné litiny, oceli, nerez oceli, hliníku, bronzu

### Termostatické ventily s pohonem

- pohon elektrický nebo pneumatický
- průtok až 1800 m<sup>3</sup>/h
- provozní tlak do 16 barů

### Měření a sledování fyz. veličin

- tlakové, teplotní, hladinové spínače
- rychlouzavírací klapky
- čidla sledování teploty, otáček motorů
- prvky pro odstavení motorů při překročení provozních parametrů



### Měření síly

- snímače s napařeným můstkem atomární vazba na destičce d = 7 mm výstup 4 – 20 mA, resp. 0 – 10 V laserovým svarem spojené s součástkou
- tenzometrické snímače
- hydraulické snímače
- přístroj měření prokluzu spojek zvedacích zařízení

### Měření tlaku

- manometry 0...10000 bar
- provedení pro chemický průmysl
- provedení s kontakty
- tlakové senzory –1...0 bar, 0...8000 bar, 4...20mA, 0...10 V, i s digitálním displejem

### Měření teploty

- rozsah – 200 °C ... + 1800 °C
- elektrické a mechanické

### Spínače

- tlakové spínače – 1...700 bar
- spínače diference tlaku
- teplotní spínače -200... + 600 °C
- obojí s displejem
- mechanické tlakové spínače
- mechanické teplotní spínače





## LOŽISKA A SPOJKY

## FILTRY



### Kluzná ložiska

- horizontální a vertikální provedení
- hydrodynamicky mazaná olejem
- možnost hydrostatického přivádění
- stojanová EG, ER, přírubová EF, EM
- mazání kroužkové nebo přívodem oleje
- chlazení vlastní, vodní nebo olejem
- kruhové, citronové nebo čtyřklínové vrtání pánve
- různé typy těsnění ( IP 44, IP 55, IP 54, ATEX )
- příslušenství: teploměry, průtokoměry, škrťací ventily

### Hřídelové spojky

- typ ELCO, čepový typ s profilovanými pouzdry z přírodní gumy, chloroprenu a NBR
- vhodné pro tlumení rázů a kolísání momentu
- vrtání nábojů až 500 mm
- přenášený kroutící moment až 540 000 Nm
- provedení s brzdícím bubnem, setrvačником, omezovačem axiálního posunu, mezikusem



### Zubové hřídelové spojky

- typ FST s tvarem zubů Multicrown
- vrtání nábojů až 1 130 mm
- přenášený kroutící moment až 5 040 000 Nm
- horizontální nebo vertikální instalace
- provedení s brzdícím bubnem nebo kotoučem
- provedení s mezikusem
- provedení s rozpojením při překročení předepsaného kroutícího momentu
- typ CST
- malý vnější průměr
- vrtání nábojů až 290 mm
- přenášený kroutící moment až 174 000 Nm
- horizontální nebo vertikální instalace

### Lamelové hřídelové spojky

- vrtání nábojů až 370 mm
- přenášený kroutící moment až 260 000 Nm
- standardně teploty od - 40 °C až + 270 °C
- lamely optimalizovaného tvaru
- konstrukce bez dotyku lamel (zabránění třecí korozi)
- dimenzování lamel na nekonečnou životnost
- speciální úprava povrchu lamel
- materiál lamel AISI 301 (nerez ocel)
- u typu DPU vybavení tzv. transportními šrouby (Shipping screws), zjednodušuje montáž a zabraňuje poškození lamel přetížením během transportu
- horizontální a vertikální instalace



### Jednokomorové filtry (simplex)

- světlosti DN 20 až DN 350
- filtrace 1 μm až 5 mm
- tlaková třída max. PN 500
- šedá, tvárná litina, ocel, nerez ocel
- čistitelné nebo výměnné vložky

### Dvoukomorové filtry (duplex)

- světlosti DN 20 až DN 250
- filtrace 1 μm až 5 mm
- tlaková třída max. PN 100
- šedá, tvárná litina, ocel, nerez ocel
- čistitelné nebo výměnné vložky
- přepínání též Double Block and Bleed

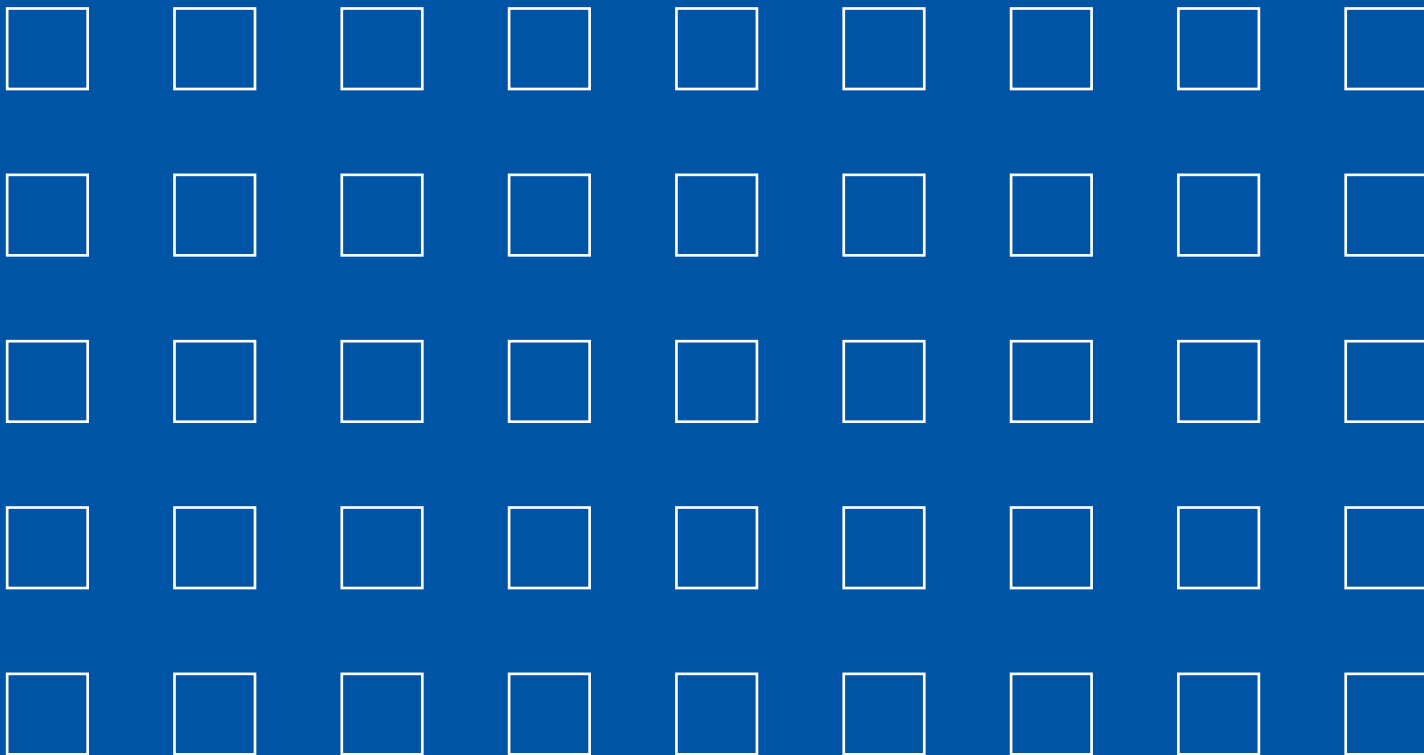
### Samoproplachovací filtry

- světlosti DN 40 až DN 900
- filtrace 6 μm až 5 mm
- tlaková třída max. PN 40
- šedá, tvárná litina, ocel, nerez ocel
- proplach vlastním médiem, cizím médiem i vzduchem
- pro kapaliny voda, olej, emulze (Typy 6.18, 6.19, 6.60, 6.64, 6.46)

### Dvoustupňové třicestné ventily

- světlosti DN 25 až DN 200
- tlaková třída max. PN 64
- šedá, tvárná litina, ocel, nerez ocel
- použití např. pro přepínání chladiců





Distributor v České republice:

**SCHMACHTL**  
ELEKTROTECHNIKA-STROJÍRENSTVÍ

Vestec 185, 252 42 Jesenice u Prahy  
Tel.: +420 244 001 500; Fax: +420 244 910 700  
e-mail: [office@schmachtl.cz](mailto:office@schmachtl.cz)  
[www.schmachtl.cz](http://www.schmachtl.cz)

Pobočka v České republice:

**SCHMACHTL**  
ELEKTROTECHNIKA-STROJÍRENSTVÍ

Smetanova 2401, 760 01 Zlín  
Tel.: +420 577 002 790; Fax: +420 577 002 791  
e-mail: [office.zlin@schmachtl.cz](mailto:office.zlin@schmachtl.cz)  
[www.schmachtl.cz](http://www.schmachtl.cz)

Distributor pro Slovenskou republiku:

**SCHMACHTL**  
ELEKTROTECHNIKA-STROJÍRENSTVÍ

Valchárska 3, SK - 82109 Bratislava  
Tel.: +421 258 275 600; Fax: +421 258 275 601  
e-mail: [office@schmachtl.sk](mailto:office@schmachtl.sk)  
[www.schmachtl.sk](http://www.schmachtl.sk)

