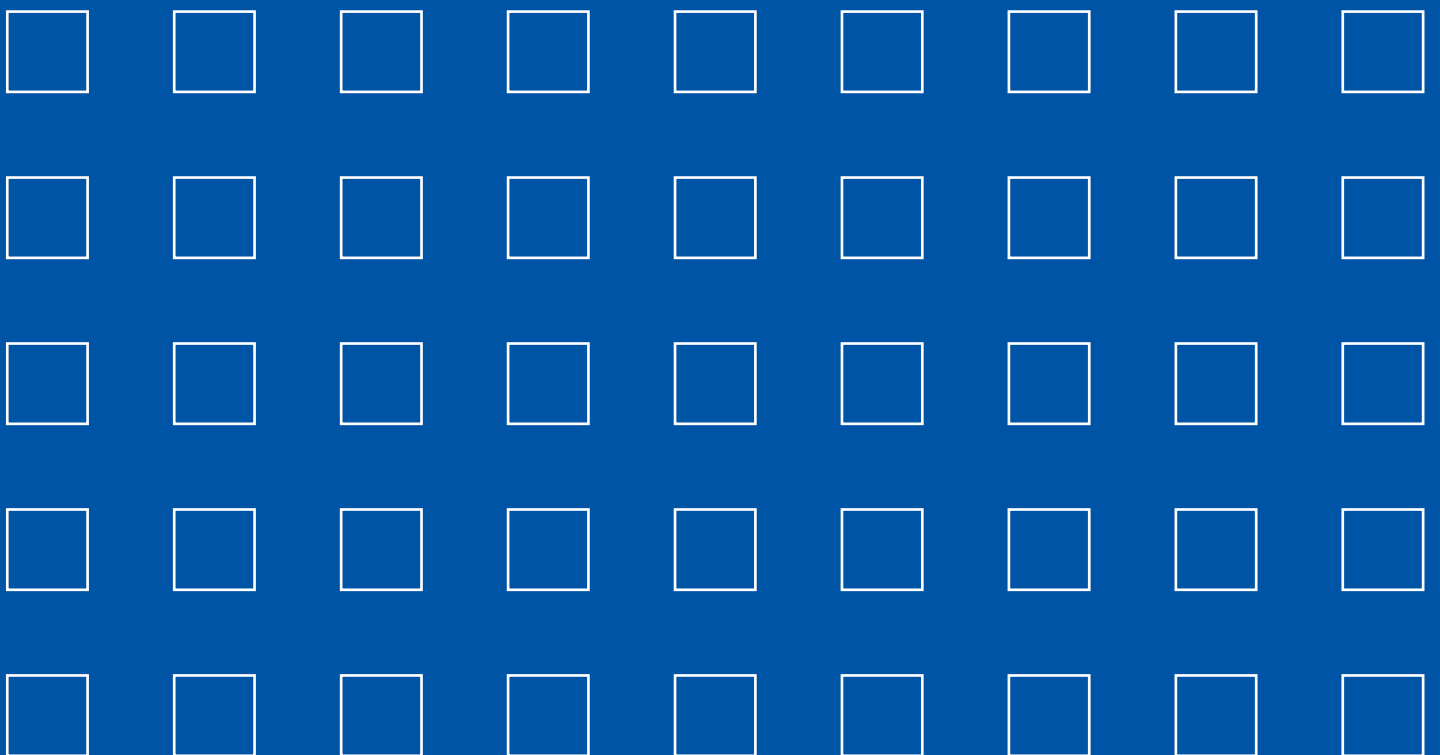


SCHMACHTL

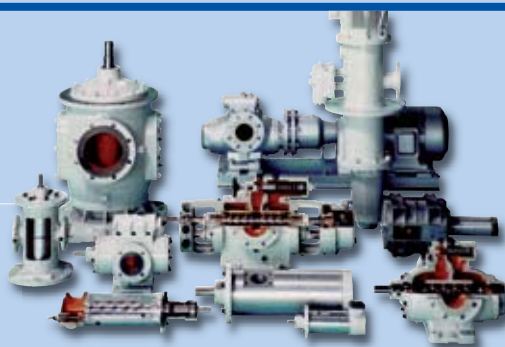


PŘEHLED – STROJÍRENSTVÍ





ČERPADLA



KRACHT

Zubová čerpadla

- řada **KF** pro tlaky do 25 barů
průtok 0,5 až 630 cm³/ot
max. otáčky 3000 ot/min
- řada **KP** pro tlaky do 350 barů
průtok 1 až 300 cm³/ot
max. otáčky 4000 ot/min
- řada **BT** pro tlaky do 8 barů
průtok 4 až 494 cm³/ot
max. otáčky 700 ot/min

Hydromotory

- řada **KM** pro tlaky do 350 barů
průtok 1 až 300 cm³/ot
max. otáčky 6000 ot/min

Pojistné ventily

- řada **SPVF, HVF, DBD**
průtok max. 800 l/min
tlak max. 400 barů
viskozita média 6 až 600 mm²/s

Zubové průtokoměry VC, VCA, VCN

- měřený průtok 0,008 až 700 l/min
- provozní tlak do 400 barů
- provozní teploty - 30 až + 220 °C
- přesnost +/- 0,3 %

Vyhodnocovací elektronika

- zpracování výstupů z průtokoměru

Leistritz

Šroubová čerpadla

Dvouvřetenová typ L2

- čerpané množství do 6500 l/min
- výtlačný tlak do 16 barů
- viskozita max. 100 000 mm²/s
- teplota max. 280 °C

Třívřetenová typ L3

- čerpané množství do 12000 l/min
- výtlačný tlak do 160 barů
- viskozita max. 10 000 mm²/s
- teplota max. 180 °C

Dvouvřetenová typ L4

- sání z obou stran vřeten, výtlačk uprostřed
- čerpané množství do 1500 m³/h
- výtlačný tlak do 80 barů
- viskozita max. 150 000 mm²/s
- teplota max. 300 °C
- médium nemusí mít mazné vlastnosti, může být abrazivní, chem. agresivní

Pětívřetenová typ L5

- čerpané množství do 1200 m³/h
- výtlačný tlak do 10 barů
- viskozita max. 10 000 mm²/s
- teplota max. 150 °C

Komponenty hydraulických výtahů

- válce, agregáty, vybavení šachet



Odstředivá čerpadla

- čerpané množství až 700 m³/h
- výtlačná výška až 630 m
- pro vysoké teploty média
- bezucpávková (magn. spojka)

Vysokotlaké čerpadlo COMBITUBE

- čerpané množství až 105 m³/h
- výtlačná výška až 1900 m

Samonasávací čerpadla

- čerpané množství až 35 m³/h
- výtlačná výška až 350 m
- NIPSH oběžné kolo u typu CEHA

Kapalinokružné vývěvy a kompresory

- jednostupňové, P_s až 100 mbar, P_v až 1,5 bar
- dvoustupňové, P_s až 33 mbar, P_v až 11 bar
- blokové jednotky, P_s až 33 mbar
- odsávané množství 4 až 10000 m³/h

Ejektory k vývěvám

- dosažení P_s až 4 mbar

Suchá vývěva SIHI Dry

- 100 % bezolejová
- P_s < 1 mbar
- odsávané množství 1000 m³/h
- ATEX, řídicí elektronika





– VÝVĚVY – KOMPRESORY



CRANE®

DEPA

Membránová čerpadla

- pohon stlačeným vzduchem
- čerpané množství až 45 m³/h
- výtlačný tlak až 21 barů
- tvárná litina, nerez ocel litá a leštěná, polypropylén (PP), teflon (PTFE), Hastelloy
- PTFE membrána nopped E4 (patent)
- ATEX (i pro zónu 0)
- EHEDG certifikát pro aplikace v potravinářství a farmacii

ELRO

Hadicová čerpadla

- čerpané množství až 45 m³/h
- výtlačný tlak až 13 barů
- samočinné vytváření vakua v hlavě
- systém včasné výstrahy opotřebení hadice
- stacionární a mobilní typy (IP, XP, M)
- ATEX provedení

Tlumiče pulsací

Příslušenství

- řízení dávkování
- hlídání poruchy membrány
- ventil pro pomalý start mem. čerpadla
- jednotka úpravy stlačeného vzduchu
- příruby, hadice, sací koše

KMF

Membránové vývěvy a kompresory

- odsávané množství max. 280 l/min
- dosažitelný tlak na sání 0,5 mbar
- max. přetlak na výtlaku 7 barů
- teplotně odolné do 240 °C
- chemicky odolné plnoteflonové vývěvy
- s vysokou těsností < 6x10⁻³ mbar l/s
- elektricky ohřívané hlavy
- zdvojené membrány pro nebezpečná média
- s nastavitelným průtokem
- nízkohlučná provedení
- ATEX provedení

Vakuové systémy

LABOPORT, LABOBASE, LABOACT

- chemicky odolná plnoteflonová vývěva
- odsávané množství max. 60 l/min
- dosažitelný tlak na sání 2 mbar
- modulární stavba systému

Membránová čerpadla

- čerpané množství 0,05 až 6 l/min
- výtlačná výška až 60 m v.s.
- sací výška až 6 m v.s.
- chemicky odolná provedení
- pohon DC nebo AC el. motorem
- ATEX provedení

Dávkovací čerpadla

- čerpané množství 0,03 až 300 ml/min
- výtlačná výška až 60 m v.s.
- sací výška až 4 m v.s.
- možnost ovládání přes PC (RS 232 a 485)

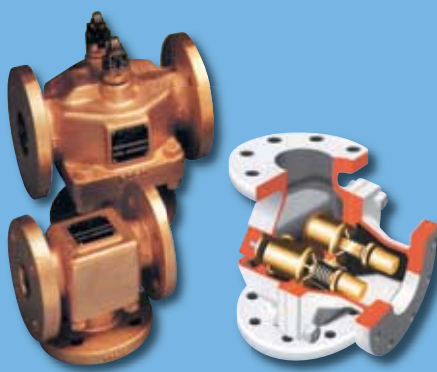
Wangen PUMPEN

Jednovřetenová čerpadla

- excentrický pohyb vřetena ve statoru
- čerpání abrazivních látek s pevnými částicemi, sušina až 90 %
- čerpané množství od 0,1 l/h do 400 m³/h
- výtlačný tlak do 48 barů
- viskozita 1 až 3 000 000 cP
- provedení s podávacím šnekem
- provedení ponorné, vertikální
- možnost kardanu v nerezovém provedení (pro chemický a potravinářský průmysl)
- různé druhy ucpávek, cartridge provedení: mechanická jednoduchá i zdvojená, radiální kroužky, šňůrová
- bez spojky s kompaktním kozlíkem
- jednoduchá montáž -demontáž při údržbě



REGULACE A MĚŘENÍ



Lamelové olejové vývěvy

- odsávané množství 1,8 až 630 m³/h
- dosažitelný tlak na sání 1,5x10⁻⁴ mbar
- chemicky odolné
- možnost proměnných otáček

Scroll vývěva – Dry Run

- odsávané množství ca. 10 nebo 15 m³/h
- dosažitelný tlak na sání 7x10⁻² mbar
- suchoběžná vývěva chemicky odolná
- možné odsávat i páry

Turbomolekulární vývěvy

- odsávané množství 50 až 1050 l/s
- dosažitelné vakuum 5x10⁻¹⁰ až 1x10⁻¹⁰ mbar (N₂)
- hybridní ložiska s keramickými kuličkami
- bezolejové, bezúdržbové

Olejodífušní vývěvy

- odsávané množství 110 nebo 210 l/s
- dosažitelné vakuum 5x10⁻⁷ mbar

Vakuové jednotky s Roots-vývěvou

- odsávané množství až 400 m³/h
- dosažitelné vakuum 5x10⁻³ mbar



Termostatické ventily samočinné

- regulace pomocí elementů se směsí vosku a mědi
- průtok až 450 m³/h
- provozní tlak do 45 barů
- možnost ručního přestavení
- z šedé nebo tvárné litiny, oceli, nerez oceli, hliníku, bronzu

Termostatické ventily s pohonem

- pohon elektrický nebo pneumatický
- průtok až 1800 m³/h
- provozní tlak do 16 barů

Měření a sledování fyz. veličin

- tlakové, teplotní, hladinové spínače
- rychlouzavírací klapky
- čidla sledování teploty, otáček motorů
- prvky pro odstavení motorů při překročení provozních parametrů



Měření síly

- snímače s napařeným můstkem atomární vazba na destičce d = 7 mm výstup 4 – 20 mA, resp. 0 – 10 V laserovým svarem spojené s součástkou
- tenzometrické snímače
- hydraulické snímače
- přístroj měření prokluzu spojek zvedacích zařízení

Měření tlaku

- manometry 0...10000 bar
- provedení pro chemický průmysl
- provedení s kontakty
- tlakové senzory –1...0 bar, 0...8000 bar, 4...20mA, 0...10 V, i s digitálním displejem

Měření teploty

- rozsah – 200 °C ... + 1800 °C
- elektrické a mechanické

Spínače

- tlakové spínače – 1...700 bar
- spínače diference tlaku
- teplotní spínače -200... + 600 °C
- obojí s displejem
- mechanické tlakové spínače
- mechanické teplotní spínače





LOŽISKA A SPOJKY

FILTRY



Kluzná ložiska

- horizontální a vertikální provedení
- hydrodynamicky mazaná olejem
- možnost hydrostatického přivádění
- stojanová EG, ER, přírubová EF, EM
- mazání kroužkové nebo přívodem oleje
- chlazení vlastní, vodní nebo olejem
- kruhové, citronové nebo čtyřklínové vrtání pánve
- různé typy těsnění (IP 44, IP 55, IP 54, ATEX)
- příslušenství: teploměry, průtokoměry, škrťací ventily

Hřídelové spojky

- typ ELCO, čepový typ s profilovanými pouzdry z přírodní gumy, chloroprenu a NBR
- vhodné pro tlumení rázů a kolísání momentu
- vrtání nábojů až 500 mm
- přenášený kroutící moment až 540 000 Nm
- provedení s brzdícím bubnem, setrvačником, omezovačem axiálního posunu, mezikusem



Zubové hřídelové spojky

- typ FST s tvarem zubů Multicrown
- vrtání nábojů až 1 130 mm
- přenášený kroutící moment až 5 040 000 Nm
- horizontální nebo vertikální instalace
- provedení s brzdícím bubnem nebo kotoučem
- provedení s mezikusem
- provedení s rozpojením při překročení předepsaného kroutícího momentu
- typ CST
- malý vnější průměr
- vrtání nábojů až 290 mm
- přenášený kroutící moment až 174 000 Nm
- horizontální nebo vertikální instalace

Lamelové hřídelové spojky

- vrtání nábojů až 370 mm
- přenášený kroutící moment až 260 000 Nm
- standardně teploty od - 40 °C až + 270 °C
- lamely optimalizovaného tvaru
- konstrukce bez dotyku lamel (zabránění třecí korozi)
- dimenzování lamel na nekonečnou životnost
- speciální úprava povrchu lamel
- materiál lamel AISI 301 (nerez ocel)
- u typu DPU vybavení tzv. transportními šrouby (Shipping screws), zjednodušuje montáž a zabraňuje poškození lamel přetížením během transportu
- horizontální a vertikální instalace



Jednokomorové filtry (simplex)

- světlosti DN 20 až DN 350
- filtrace 1 μm až 5 mm
- tlaková třída max. PN 500
- šedá, tvárná litina, ocel, nerez ocel
- čistitelné nebo výměnné vložky

Dvoukomorové filtry (duplex)

- světlosti DN 20 až DN 250
- filtrace 1 μm až 5 mm
- tlaková třída max. PN 100
- šedá, tvárná litina, ocel, nerez ocel
- čistitelné nebo výměnné vložky
- přepínání též Double Block and Bleed

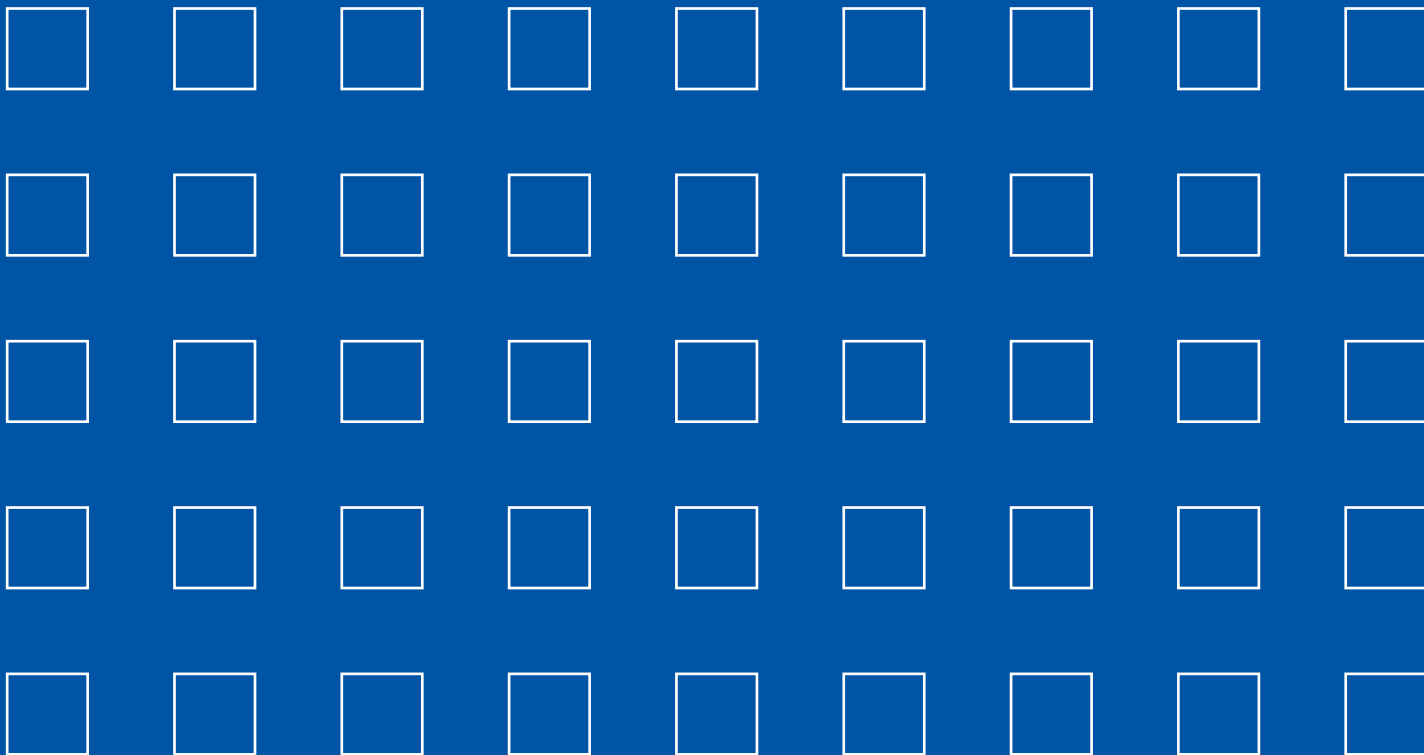
Samoproplachovací filtry

- světlosti DN 40 až DN 900
- filtrace 6 μm až 5 mm
- tlaková třída max. PN 40
- šedá, tvárná litina, ocel, nerez ocel
- proplach vlastním médiem, cizím médiem i vzduchem
- pro kapaliny voda, olej, emulze (Typy 6.18, 6.19, 6.60, 6.64, 6.46)

Dvoustupňové třicestné ventily

- světlosti DN 25 až DN 200
- tlaková třída max. PN 64
- šedá, tvárná litina, ocel, nerez ocel
- použití např. pro přepínání chladiců





Distributor v České republice:

SCHMACHTL
ELEKTROTECHNIKA-STROJÍRENSTVÍ

Vestec 185, 252 42 Jesenice u Prahy
Tel.: +420 244 001 500; Fax: +420 244 910 700
e-mail: office@schmachtl.cz
www.schmachtl.cz

Pobočka v České republice:

SCHMACHTL
ELEKTROTECHNIKA-STROJÍRENSTVÍ

Smetanova 2401, 760 01 Zlín
Tel.: +420 577 002 790; Fax: +420 577 002 791
e-mail: office.zlin@schmachtl.cz
www.schmachtl.cz

Distributor pro Slovenskou republiku:

SCHMACHTL
ELEKTROTECHNIKA-STROJÍRENSTVÍ

Valchárska 3, SK - 82109 Bratislava
Tel.: +421 258 275 600; Fax: +421 258 275 601
e-mail: office@schmachtl.sk
www.schmachtl.sk

